



令和6年度

# 学 校 要 覧



## 校 歌

一 呉沙々宇の 嶺悠遠に

湧く雲の 歴史を抱きて

巖かに そそり聳ちたる

朝には 眞澄める大気

夕べには 紫白ふ

この山の 山ふところに

萌え出づる 我等しもと芽

新らた代の 眞理にきほふ

府中の学園 府中の学園

府中の学園

二 榎川 清きせせらぎ

たぎつ瀬の 血潮の誇り

末廣き 水脈一筋や

朝には 透ける眞砂

夕べには 星に煌めく

この川に 永久に映らふ

学び舎に 伸びゆく生命

新らた代の 玉と磨かむ

府中の学園 府中の学園

府中の学園

【学級数・生徒数】

学年等		学級数	男子	女子	合計
1 学年		6	112	100	212
2 学年		5	88	105	193
3 学年		6	121	102	223
特別支援	知的	1	1	4	5
	自閉・情緒	2	11	5	16
合計		20	333	316	649

## 府中町立府中中学校

広島県安芸郡府中町宮の町五丁目4番28号

TEL(082)282-3181 FAX(082)282-3182

<http://www.fuchuchu.fuchu-town.ed.jp>



【校訓】「本心 (ほんじん)」

～本心とは智慧なり、智慧とは真実なり～

府中町学校教育の重点  
「あいさつ 感謝 志」

志を持ち未来へ挑戦する児童生徒の育成

【学校経営理念】

「心で問い、考え、実践する教育を行い、真実を求めて智慧を育む。」

学校は地域にとって希望と理想の象徴です。地域の学校としての使命である「志を持ち 未来へ挑戦する生徒の育成」に向け、家庭・地域と共に育つ学校を目指していきます。

【学校教育目標】「人間(じんかん)に学び 志を育てる」

【めざす学校・生徒の姿】

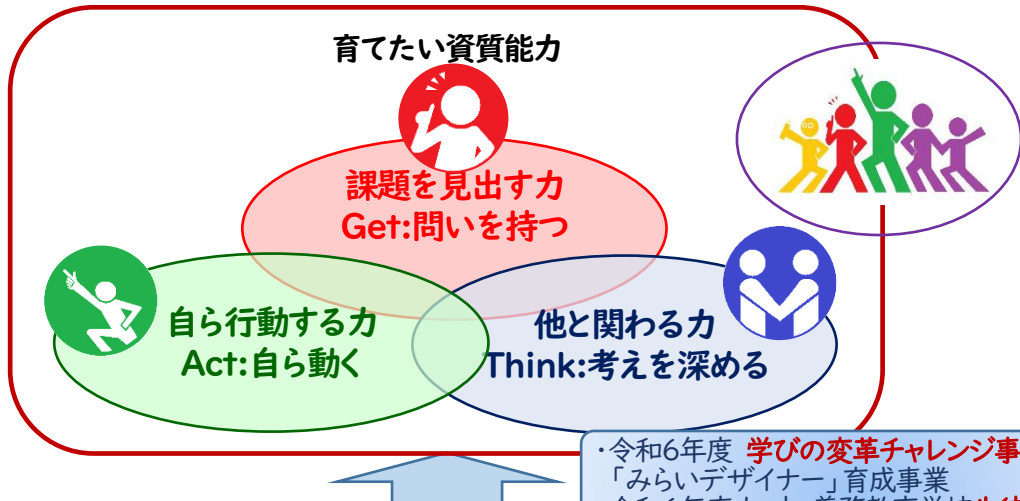
対話を重ね学び合い、自分のよさを見出し誰かの役に立とうとする志を育てる学校

- 自立** 自分のよさを見出し、夢や目標に向けて挑戦し自ら伸びる生徒(自己を錬磨)
- 貢献** 自他を認め、誰かの役に立とう、社会の中で自分を生かそうとする生徒(互いを敬愛)
- 感謝** 共にあること、支え支えられていることに感謝し、あらゆるものから学ぶ生徒(智慧を学ぶ)

【めざす教職員像】

- ・公教育に携わる者として情熱と使命感を持つ教職員
- ・組織の一員として協働し、学校運営に積極的に参画する教職員
- ・専門性を磨き、生徒の育ちに伴走し共に伸びる教職員

「自分ごと」  
「他者意識」



【重点的な取組】

- 自立** 主体的な学び手を育てる(確かな学力)
- 1 「主体的・対話的で深い学び」の授業改善の推進
- 貢献** 多様な他者を認める豊かな心を育てる(豊かな心)
- 2 組織的に機能する生徒指導・教育相談体制、特別支援教育、道徳教育の充実
- 感謝** 地域と共に学ぶ学校づくりを推進する(信頼される学校)
- 3 コミュニティスクールの深化、教職員の協働、組織的な運営、働き方改革

- ① 探求的な授業
- ② 学び合い・振り返り
- ③ 「志」プロジェクト
- ④ 個が育つ支援
- ⑤ 多様な学び方
- ⑥ 特別活動の充実
- ⑦ 積極的な情報発信

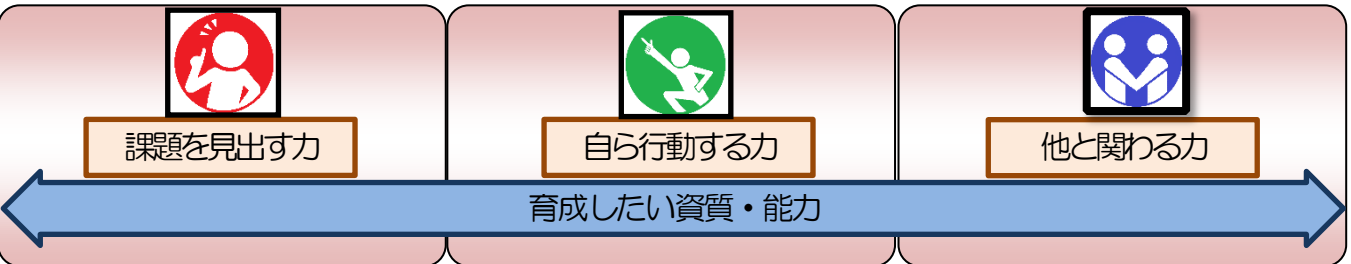
研究主題 自分と仲間と地域とつながる、みらいをデザインできる生徒の育成  
～Get Think Act を意識した表現活動を通して～

【学校教育目標】  
「人間(じんかん)に学び 志を育てる」

【めざす生徒像】

智慧を学ぶ生徒      互いを敬愛する生徒      自己を錬磨する生徒

【研究主題】  
自分と仲間と地域とつながる、未来をデザインできる生徒の育成  
～Get Think Actを意識した表現活動を通して～



- |   |  |   |
|---|--|---|
| <p><b>課題設定</b></p> <ul style="list-style-type: none"><li>○既習事項とのつながり</li><li>○生徒の興味関心とのつながり</li><li>○生活とのつながり</li></ul> | <p><b>学び合い</b></p> <ul style="list-style-type: none"><li>○ねらいの達成にせまる練り合い</li><li>○互いに考えを表現し 深め合うグループ活動</li></ul> | <p><b>振り返り</b></p> <ul style="list-style-type: none"><li>○本時の学習に対する「まとめ」「振り返り」</li><li>○「今日のなるほど! 明日へのつながり」</li></ul> |
|---|--|---|

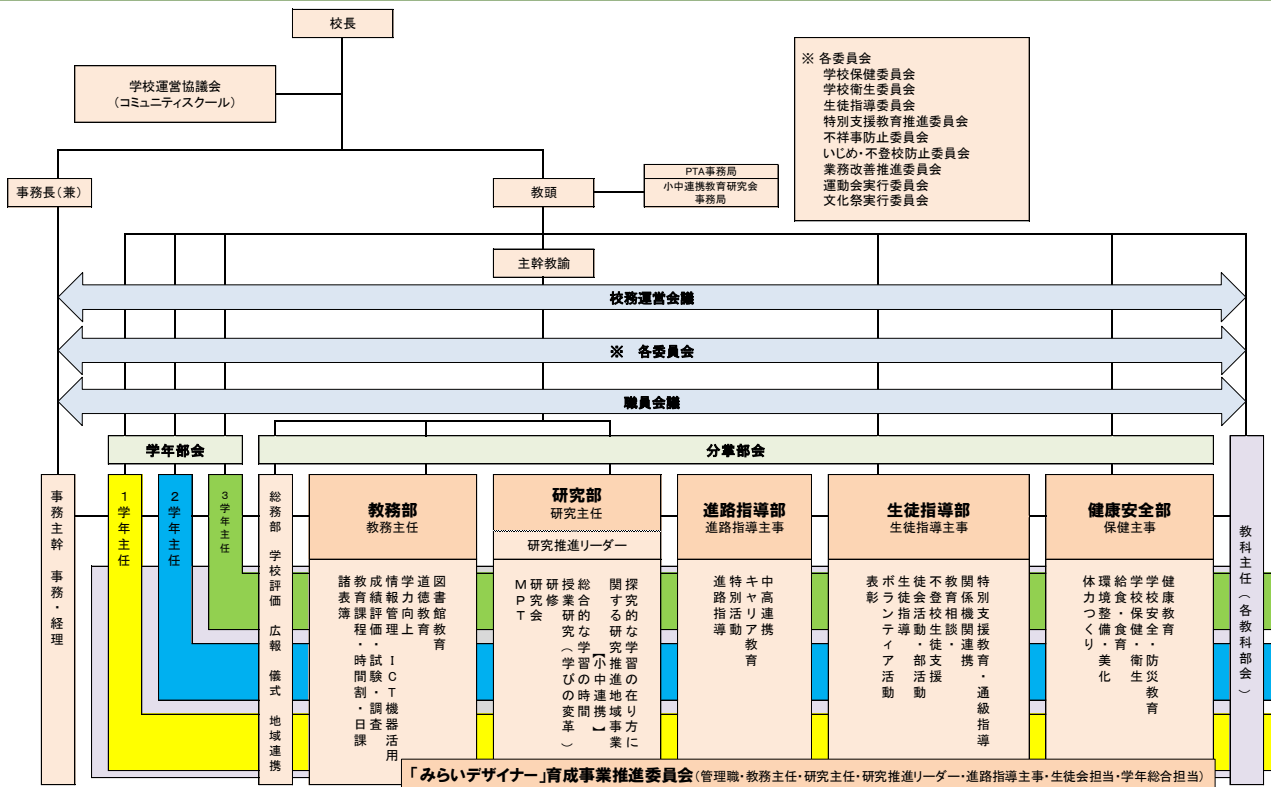
自己や地域のみらいデザイナー

# 学校沿革史

昭和	22	年	4月	学校6・3・3制発足 安芸郡府中町・中山村・温品村・戸坂村学校組合立府中中学校として設立 (生徒数222名, 教職員7名 府中小学校4教室を使用して授業実施) <b>住岡秋作 初代校長</b> として就任 中学校校舎建設資金募集のため4ヶ町村で映画会など実施
昭和	23	年	1月	中学校校舎建設のため保護者大会開催
昭和	24	年	7月	府中中学校PTA結成 11月 教育委員会発足, 町, 小学校の講堂・運動場の一般開放条例公布
昭和	25	年	1月	府中中学校PTAを総動員で整地作業し起工式挙行(中学校建設資金として町民, 会社1,994名から寄付を受ける)
昭和	26	年	7月	中学校第1期工事完成(府中小学校・辻青年会館の借用校舎より移転)
昭和	27	年	10月	中学校校舎寄附金募集状況発表
昭和	29	年	12月	中学校第2期工事完成
昭和	32	年	11月	中学校組合立教育委員会発足
昭和	37	年	7月	中学校第3期工事完成
昭和	38	年	12月	中学校の講堂完成 3月 安芸郡府中町・安芸町立「府中中学校組合」を解散 4月 安芸郡府中町立府中中学校と改称
昭和	39	年	11月	<b>藤本 巖 第2代校長</b> に就任
昭和	40	年	5月	府中町制実施25周年記念
昭和	42	年	2月	府中中学校, 八幡山で起工式 10月 町内の小中学校の教科用図書費の全額を町費負担
昭和	44	年	9月	府中中学校, 現在地に新校舎落成
昭和	47	年	6月	町教育委員会事務局が旧府中中学校へ移転
昭和	51	年	3月	体育館完成
昭和	52	年	7月	プール完成
昭和	53	年	4月	<b>白根淳良 第3代校長</b> に就任
昭和	54	年	4月	<b>津国恒雄 第4代校長</b> に就任
昭和	55	年	3月	普通棟屋上フェンス完成 7月 プレハブ校舎完成(～昭和55年)
昭和	56	年	10月	グラウンド拡張工事(崖切削)完成
昭和	59	年	2月	仮称第2中学校起工式 3月 府中中学校柏分級閉級 (府中緑ヶ丘中学校設立により生徒一部分離)
昭和	61	年	4月	<b>吉岡道生 第5代校長</b> に就任
昭和	62	年	4月	<b>松本 進 第6代校長</b> に就任
平成	元	年	4月	<b>高橋信夫 第7代校長</b> に就任
平成	2	年	4月	<b>足立龍夫 第8代校長</b> に就任
平成	3	年	2月	体育館大規模改修工事完成
平成	4	年	4月	<b>東 義昭 第9代校長</b> に就任 8月 第1期大規模改修工事完了
平成	5	年	8月	第2期大規模改修工事完了
平成	6	年	8月	第3期大規模改修工事完了
平成	8	年	8月	第4期大規模改修工事完了
平成	9	年	4月	<b>大知啓航 第10代校長</b> に就任 8月 第5期大規模改修工事完了 12月 テニスコート及び照明灯完成
平成	10	年	2月	屋内体育館大規模改修工事完成
平成	11	年	4月	<b>正井嘉明 第11代校長</b> に就任 広島県生徒指導推進校指定 教育相談室開設・難聴児学級開設
平成	12	年	8月	サッカー部・バスケットボール部(男子)・水泳部…中国大会出場 10月 ひろしま国体府中町大会に集団演技等で協力参加
平成	13	年	11月	創立50周年記念行事 吹奏楽部…全国マーチング大会金賞(メイプル賞受賞)
平成	14	年	8月	難聴児学級改修工事完了
平成	17	年	4月	<b>村上 廣 第12代校長</b> に就任
平成	18	年	4月	校舎大規模改修工事
平成	19	年	8月	サッカー部・バスケットボール部(男子)…中国大会出場
平成	20	年	8月	サッカー部・バスケットボール部(男子)・水泳部…中国大会出場 特別棟校舎大規模改修工事 相談室新設
平成	21	年	4月	<b>樽谷和子 第13代校長</b> に就任 8月 特別棟校舎(北東部分)大規模改修工事
平成	22	年	4月	排水設備設置工事 6月 職員室空調設備工事 8月 卓球部(男子個人戦)…全国中学校卓球大会出場
平成	23	年	4月	<b>宮本哲史 第14代校長</b> に就任
平成	24	年	10月	体育館屋根工事
平成	25	年	8月	剣道部(女子)…全国大会出場 吹奏楽部…中国大会出場
平成	26	年	4月	<b>國沖 傑 第15代校長</b> に就任 11月 吹奏楽部…全日本マーチングコンテスト金賞
平成	27	年	3月	吹奏楽部, 福部真子(ジュニアオリンピック女子100mH優勝者)…メイプル賞受賞 体育館大規模改修工事終了
平成	28	年	4月	広島県中学校学力向上対策事業の指定を受ける。 11月 吹奏楽部…全日本マーチングコンテスト金賞
平成	29	年	4月	<b>迫田 豊 第16代校長</b> に就任
平成	30	年	8月	福部真子…全日本中学校陸上選手権(女子四種競技優勝) 11月 吹奏楽部…全日本マーチングコンテスト金賞(3年連続金賞)
平成	31	年	3月	吹奏楽部, 福部真子…メイプル賞受賞
令和	2	年	4月	「広島県心の元気を育てる地域支援事業推進校」「広島県中学校不登校対策事業実践指定校」の指定を受ける。 教室天井扇風機設置工事 12月 全日本マーチング・バトントワーリング全国大会 銀賞
令和	3	年	4月	「広島県小・中学校生徒指導実践指定校」の指定を受ける。 8月 給水槽設置工事
令和	4	年	4月	「広島県小・中学校生徒指導実践指定校」「広島県小・中・高等学校道徳教育実践研究事業」の指定を受ける。
令和	5	年	11月	全日本マーチングコンテスト全国大会金賞 3月 吹奏楽部メイプル賞受賞
令和	6	年	4月	「道徳教育改善・充実」総合対策事業の指定を受ける。
令和	7	年	3月	沖山侑子メイプル賞受賞
令和	8	年	4月	<b>大田 稔 第17代校長</b> に就任 「広島県小・中学校生徒指導実践指定校」の指定を受ける。
令和	9	年	1月	<b>木村通幸 第18代校長</b> に就任
令和	10	年	4月	管理教室棟耐震化, 教室棟・特別教室棟改築工事開始, 仮設校舎での授業開始 『学びの変革』パイロット校事業 実践指定校の指定を受ける。
令和	11	年	4月	『学びの変革』パイロット校事業 実践指定校の指定を受ける。
令和	12	年	7月	県剣道選手権大会男子個人戦 第1位 吉川小百合(全国大会出場)
令和	13	年	11月	校舎大規模改修工事完了・新校舎落成
令和	14	年	2月	創立70周年記念行事
令和	15	年	4月	<b>小山真美 第19代校長</b> に就任
令和	16	年	4月	「広島県小・中学校生徒指導実践指定校」の指定を受ける。
令和	17	年	3月	全日本アンサンブルコンテスト中国大会 打楽器八重奏 金賞(全国大会出場資格獲得)
令和	18	年	4月	「令和2年度小・中・義務教育学校不登校等未然防止推進校」の指定を受ける。
令和	19	年	4月	「探究的な学習の在り方に関する研究推進地域事業」「小・中・義務教育学校生徒指導サポート実践校」 「青少年赤十字研究指定校」の指定を受ける。
令和	20	年	7月	県剣道選手権大会男子個人戦 第2位 相原右京(全国大会出場)
令和	21	年	4月	<b>中坊京子 第20代校長</b> に就任 「探究的な学習の在り方に関する研究推進地域事業」「青少年赤十字研究指定校」 「中学校英語におけるICTを活用した言語活動充実プロジェクト」「特別支援学級支援プロジェクト」の指定を受ける。
令和	22	年	7月	県剣道選手権大会男子個人戦 第1位 相原右京(全国大会出場)
令和	23	年	3月	全日本アンサンブルコンテスト 打楽器八重奏 銀賞 日本ジュニア管打楽器コンクール出場
令和	24	年	4月	「探究的な学習の在り方に関する研究推進地域事業」「小・中・義務教育学校生徒指導サポート実践校」 「府中町中学校区小中連携充実事業」の指定を受ける。
令和	25	年	3月	全日本アンサンブルコンテスト 打楽器八重奏 銀賞



# 学校運営組織図



## 教育課程

	1	2	3	4	5	6	7	8	9	10	11	12	13	14	15	16	17	18	19	20	21	22	23	24	25	26	27	28	29	30	
第1学年	国語	社会	数学	理科	音楽	美術	保健体育	技術・家庭	外国語	道徳	特活	総合	調整	140h	書写 20h	105h	140h	105h	45h	45h	105h	保健 12h	70h	140h	35h	35h	50h				
第2学年	国語	社会	数学	理科	音楽	美術	保健体育	技術・家庭	外国語	道徳	特活	総合	調整	140h	書写 20h	105h	105h	140h	35h	35h	105h	保健 17h	70h	140h	35h	35h	70h				
第3学年	国語	社会	数学	理科	音楽	美術	保健体育	技・家	外国語	道徳	特活	総合	調整	105h	書写 10h	140h	140h	140h	35h	35h	105h	保健 19h	35h	140h	35h	35h	70h				

## 日課表

時間	区分	月	火	水	木	金	土	日	
8:10~8:15	職員朝会	学年M	○	学年M	学年M	○			
8:20~8:30	朝の図学活	朝読書	朝読書 ※読み語り	朝読書	朝読書	朝読書			
8:30~8:35		SHR	SHR	SHR	SHR	SHR			
8:45~12:35	授業	授業 1~4校時	授業 1~4校時	授業 1~4校時	授業 1~4校時	授業 1~4校時			
12:35~12:50	給食	給食準備 (教室待機・セルフ式配膳)							
12:50~13:10		給食	給食	給食	給食	給食	給食		
13:10~13:30	休憩	休憩 (グラウンド・図書室開放)							
13:35~14:25	授業	授業 5校時	授業 5校時	授業 5校時	授業 5校時	授業 5校時	部活動 半日	部活動 休養日	
14:35~15:25	授業	授業 6校時	授業 6校時	授業 6校時	授業 6校時	授業 6校時			
15:35~15:45	掃除	掃除		SHR	掃除				
15:50~16:00	帰りの短学活	SHR	SHR	15:50~16:40 研修・諸会議	SHR	SHR			
16:00~16:40	放課後	③生徒委員会 部活動	部活動		部活動	部活動			
16:40~17:55				定時退庁日					

# 府中中学校の一年

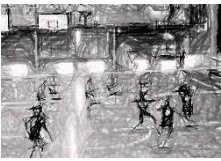
入学式



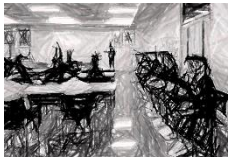
JRC登録式



藝給袴大会



生徒総会



椿フェスタ



修学旅行



〔毎月17日〕あいさつ運動  
〔第3火曜日〕体罰・セクハラ相談日  
〔毎月末〕校内安全点検日

キャリアスタートウィーク



大運動会



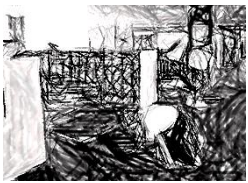
文化祭(合唱コンクール)



授業風景



無言清掃



一学期	4月	始業式 入学式 JRC登録式 全国学力・学習状況調査 学校説明会・学級懇談会・PTA総会・部活動懇談会 二者懇談会
	5月	各種検診 春季都市総体 教育相談 進路説明会(1・2・3年) 大運動会
	6月	生徒総会 呉賀茂地区大会 広島県児童生徒学習意識等調査(2年) キャリア・スタート・ウィーク(2年) 期末試験
	7月	終業式 期末懇談会 県選手権大会 夏季都市総体 <夏季休業>
二学期	8月	<夏季休業> 教育相談 吹奏楽コンクール県大会
	9月	始業式 中間試験
	10月	郡英謡部唱大会 郡市新人大会 文化祭(合唱コンクール)
	11月	期末試験 安芸郡音楽会 《学校へ行こう週間》
三学期	12月	修学旅行(2年) 生徒会選挙 期末懇談会 終業式 <冬季休業>
	1月	<冬季休業> 始業式 標準学力検査(1・2年) 教育相談 学年末試験(3年)
	2月	公立高校入試 私立高校入試 学年末試験(1・2年)
	3月	卒業証書授与式 救急法講習会(2年) 修了式・離任式 <春季休業>

## 進路概要

令和6年3月卒業生

【私立】	合計
広島桜が丘高等学校	10
広島県瀬戸内高等学校	4
広島翔洋高等学校	4
崇徳高等学校	7
進徳女子高等学校	1
広島国際学院高等学校	23
山陽高等学校	5
広島工業大学高等学校	1
広島城北高等学校	3
比治山女子高等学校	4
盈進高等学校	1
山陽女学園 高等部	1

【県外私立】	合計
早稲高等学校	1

【専門学校】	合計
広島総合教育専門学校	2

【国立】	合計
呉工業高等専門学校	2
広島商船高等専門学校	1

【県外公立】	合計
徳島県立城東高等学校	1
大阪府立牧野高等学校	1
千葉県立佐倉高等学校	1
鳥取県立米子東高等学校	1

【通信制】	合計
飛鳥未来高等学校	3
並木学院高等学校	1
ヒューマンキャンパス高等学校	1
屋久島おおぞら高等学校 (おおぞら高等学院)	1
鹿島朝日高等学校 (こうわ高等学院)	2

【フレキシブル課程】	合計
広島市立広島みらい創生高等学校	6

【公立】	合計
広島県立安芸府中高等学校	38
広島県立安芸南高等学校	18
広島県立大崎海星高等学校	1
広島県立海田高等学校	13
広島県立熊野高等学校	2
広島県立高陽東高等学校	2
広島県立広島井口高等学校	4
広島県立広島観音高等学校	4
広島県立広島工業高等学校	8
広島県立広島商業高等学校	2
広島県立広島国泰寺高等学校	7
広島県立広島皆実高等学校	7
広島県立西条農業高等学校	1
広島県立世羅高等学校	1
広島市立広島工業高等学校	3
広島市立広島商業高等学校	1
広島市立舟入高等学校	5
広島市立基町高等学校	5
呉市立呉高等学校	1

# 令和6年度府中中学校校舎配置図

