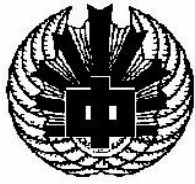


令和5年度



学 校 要 覧



校 歌

一 呉沙々宇の 嶺悠遠に
湧く雲の 歴史を抱きて
巖かに そそり聳ちたる
朝には 眞澄める大気
夕べには 紫匂ふ
この山の 山ふところに
萌え出づる 我等しもと芽
新らた代の 眞理にきほふ
府中の学園 府中の学園
府中の学園

二 榎川 清きせせらぎ
たぎつ瀬の 血潮の誇り
末廣き 水脈一筋や
朝には 透ける眞砂
夕には 星に煌めく
この川に 永久に映らふ
学び舎に 伸びゆく生命
新らた代の 玉と磨かむ
府中の学園 府中の学園
府中の学園

府中町立府中中学校

広島県安芸郡府中町宮の町五丁目4番28号

TEL(082)282-3181 FAX(082)282-3182

<https://fuchuchu.fuchu-town.ed.jp>

府中町学校教育基本目標
「あいさつ 感謝 志」を柱とした学校教育の推進

広島版「学びの変革」アクションプラン

育成すべき人材像 広島で学んだことに誇りを持ち、生涯にわたって主体的に学び続け、多様な人々と協働して新たな価値を創造する人づくり

「これからの社会【多様・共生・想定外】で活躍する『自己実現と社会貢献』ができる資質・能力が求められる」

【校訓】「本心 (ほんじん)」

～本心とは智慧なり、智慧とは真実なり～

学校経営理念

ミッション(学校の使命)

真実を求めて智慧を育む。心を以て問い、考え、実践する教育を行う。

ビジョン(めざす学校・生徒の姿)

対話を重ね学び合うことにより、自分のよさを見出し誰かの役に立とうとする志を育てる学校をめざします。

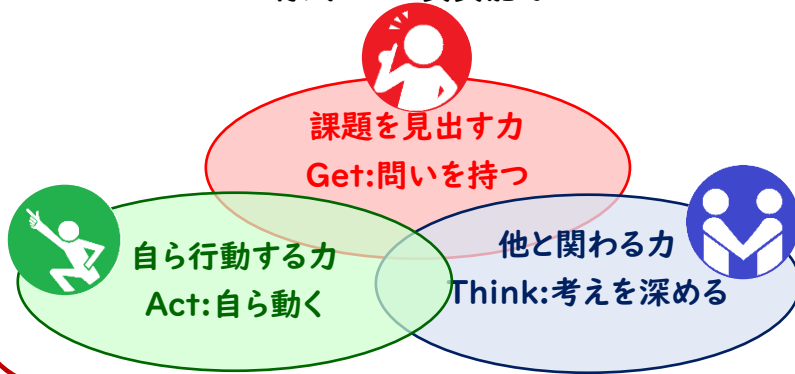
- 自立** 自分のよさを見出し、夢や目標に向けて挑戦し自ら伸びる生徒(自己を錬磨)
- 貢献** 自他を認め、誰かの役に立とう、社会の中で自分を生かそうとする生徒(互いを敬愛)
- 感謝** 共にあること、支え支えられていることに感謝し、あらゆるものから学ぶ生徒(智慧を学ぶ)

【学校教育目標】「人間(じんかん)に学び 志を育てる」

めざす教職員像

- ・公教育に携わる者として情熱と使命感を持つ教職員
- ・組織の一員として協働し、学校運営に積極的に参画する教職員
- ・専門性を磨き、生徒の育ちに伴走し共に伸びる教職員

育成したい資質能力



【重点的な取組】

- 自立** 志を育てる基盤となる**確かな学力**を育てる
1 「主体的・対話的で深い学び」の授業改善の推進
- 貢献** 自他を認め、多様な人とつながる**豊かな心**を育てる
2 組織的に機能する生徒指導・教育相談体制、特別支援教育、道徳教育の充実
- 感謝** **信頼される学校**をめざす
3 教職員の協働、組織的な運営、地域とともにある学校の推進

- ・令和5年度 探究的な学習の在り方に関する研究推進地域事業
- ・府中町中学校区小中連携充実事業

研究主題 つなぐ・つながる・つなげる探究的な授業の確立
～誰一人取り残さない全員参加の授業～

(だれにとっても分かりやすい)
ユニバーサルデザインの授業

府中中学校の一年

入学式



JRC登録式



春季総合体育大会



生徒総会



椿フェスタ



修学旅行



〔毎月17日〕あいさつ運動
〔第3火曜日〕体罰・セクハラ相談日
〔毎月末〕校内安全点検日

一学期	4月	始業式 入学式 JRC登録式 全国学力・学習状況調査 学校説明会・学級懇談会・PTA総会・部活動懇談会 二者懇談会
	5月	各種検診 春季都市総体 教育相談 進路説明会(1・2・3年) 大運動会
	6月	生徒総会 呉賀茂地区大会 広島県児童生徒学習意識等調査(2年) キャリア・スタート・ウィーク(2年) 期末試験
	7月	終業式 期末懇談会 県選手権大会 夏季都市総体 <夏季休業>
二学期	8月	<夏季休業> PTA親善競技大会 教育相談 吹奏楽コンクール県大会
	9月	始業式 中間試験
	10月	郡英語暗唱大会 郡新人大会 文化祭(合唱コンクール)
	11月	期末試験 安芸郡音楽会 《学校へ行こう週間》
三学期	12月	終業式 期末懇談会 生徒会選挙 <冬季休業>
	1月	<冬季休業> 始業式 標準学力検査(1・2年) 教育相談 学年末試験(3年)
	2月	修学旅行(2年) 公立高校入試 私立高校入試 学年末試験(1・2年)
	3月	卒業証書授与式 救急法講習会(2年) 修了式・離任任式 <春季休業>

キャリア・スタート・ウィーク



大運動会



文化祭(合唱コンクール)



授業風景



無言清掃



進路概要

令和5年3月卒業生

令和5年度進学先別人数のまとめ

【私立高等学校】	合計
広島桜が丘高等学校	4
広島県瀬戸内高等学校	13
広島翔洋高等学校	10
崇徳高等学校	1
広島修道大学ひろしま協創高等学校	2
進徳女子高等学校	5
広島国際学院高等学校	26
山陽高等学校	12
広島工業大学高等学校	5
広陵高等学校	1
呉港高等学校	1
広島城北高等学校	2
比治山女子高等学校	4

【県外私立】	合計
小松大谷高等学校	1
新渡戸文化高等学校	1

【国立】	合計
広大附属高等学校	2
呉工業高等専門学校	4
広島商船高等専門学校	2
【県外国公立】	合計
弓削商船高等専門学校	1
長崎県立島原高等学校	2
【通信制】	合計
クラーク記念国際高等学校	2
飛鳥未来高等学校	2
第一学院高等学校	1
並木学院高等学校	1
屋久島おおぞら高等学校 (おおぞら高等学院)	1
鹿島朝日高等学校 (こうわ高等学院)	1

【専門学校】	合計
広島総合教育専門学校	1

【公立】	合計
広島県立安芸府中高等学校	50
広島県立安芸南高等学校	7
広島県立大崎海星高等学校	1
広島県立海田高等学校	7
広島県立熊野高等学校	2
広島県立高陽高等学校	3
広島県立広島井口高等学校	1
広島県立広島観音高等学校	2
広島県立広島工業高等学校	6
広島県立広島国泰寺高等学校	5
広島県立広島皆実高等学校	9
広島県立祇園北高等学校	1
広島市立広島商業高等学校	3
広島市立舟入高等学校	7
広島市立基町高等学校	1
呉市立呉高等学校	1
広島市立広島みらい創生高等学校	1

(未決定)	1
-------	---

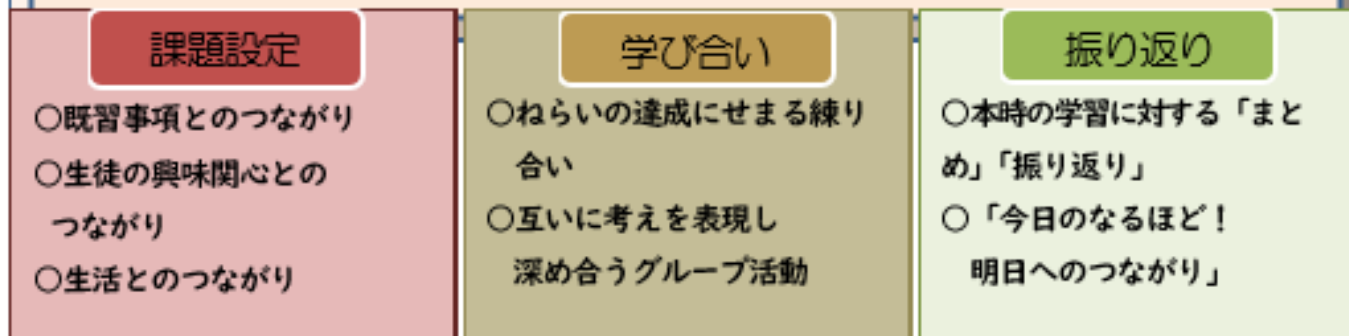
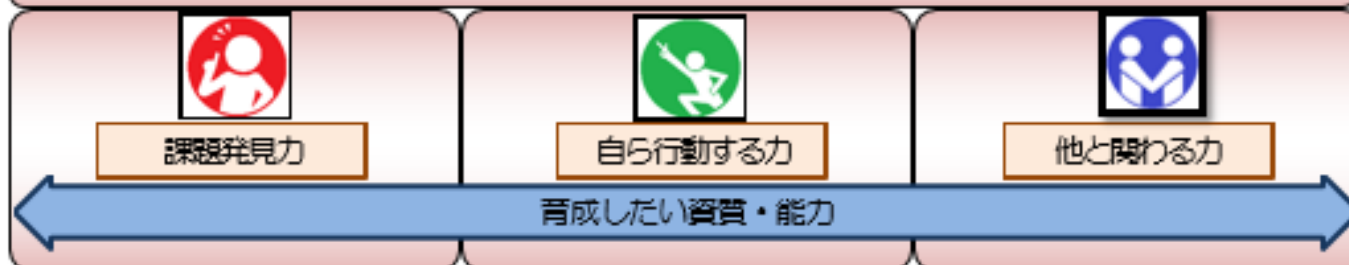
学年	学級数	男子	女子	合計
1 学年	5	85	104	189
2 学年	6	120	103	223
3 学年	6	101	106	207
特別支援学級（知的）	1	2	2	4
特別支援学級（自閉・情緒）	2	10	4	14
合計	20	318	319	637

【学校教育目標】
「人間(じんかん)に学び 志を育てる」

【めざす生徒像】

智慧を学ぶ生徒 互いを敬愛する生徒 自己を錬磨する生徒

【研究主題】
つなぐ・つながる・つなげる探究的な授業の確立
～誰一人取り残さない 全員参加型授業～



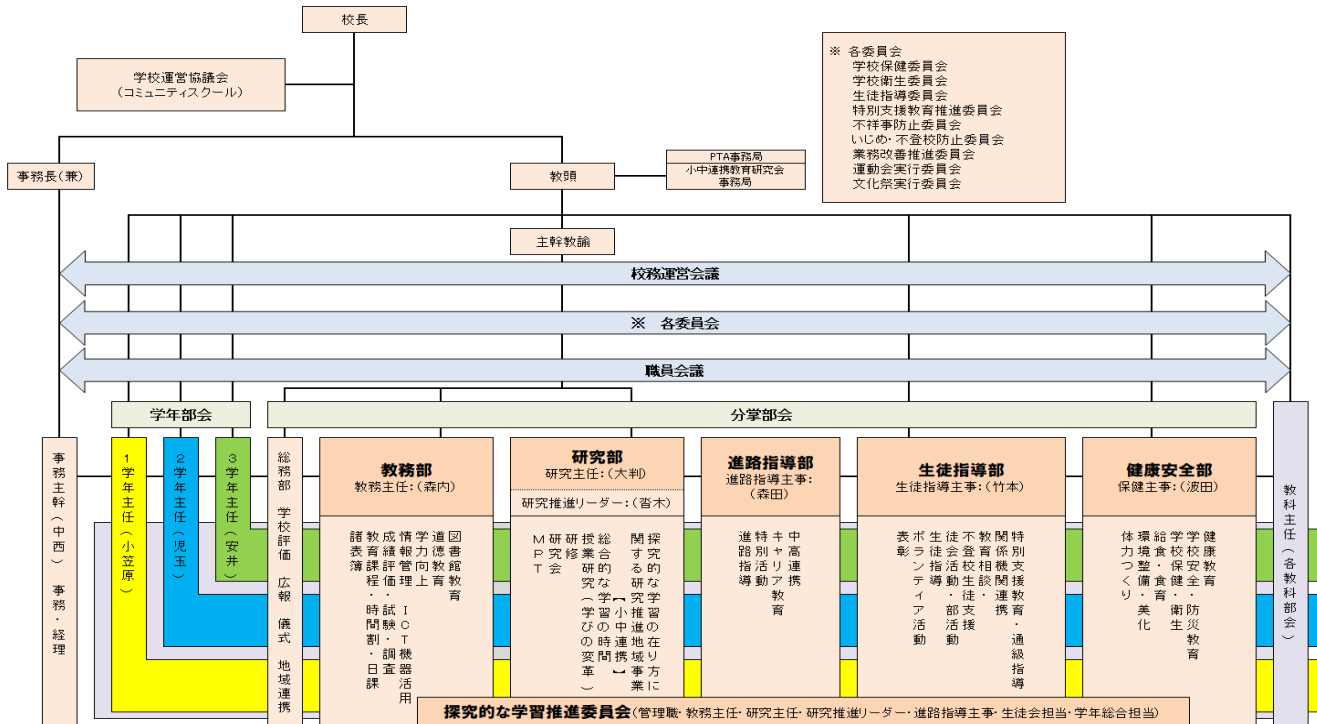
全員参加型授業

学校沿革史

昭	和	22	年	4月	学校6・3・3制発足 安芸郡府中町・中山村・温島村・戸坂村学校組合立府中中学校として設立 (生徒数222名、教職員7名 府中中学校4教室を使用して授業実施) 住岡秋作 初代校長として就任 中学校校舎建設資金募集のための4ヶ町村で映画会など実施
昭	和	23	年	1月	中学校校舎建設のための保護者大会開催
昭	和	24	年	7月	府中中学校PTA結成 11月 教育委員会発足、可、小学校の講堂・運動場の一般開放条例公布
昭	和	25	年	1月	府中中学校PTAを総動員で整地作業し起工式挙行(中学校建設資金として町民、会社1,994名から寄付を受ける)
昭	和	26	年	7月	中学校第1期工事完成(府中中学校・壮青年会館の借用校舎より移転)
昭	和	27	年	10月	中学校校舎寄附金募集状況発表
昭	和	29	年	12月	中学校第2期工事完成
昭	和	32	年	11月	中学校組合立教育委員会発足
昭	和	37	年	7月	中学校第3期工事完成
昭	和	38	年	12月	中学校の講堂完成 3月 安芸郡府中町・安芸町立「府中中学校組合」を解散 4月 安芸郡府中町立府中中学校と改称
昭	和	39	年	11月	藤本 巖 第2代校長に就任
昭	和	40	年	5月	府中町制実施25周年記念
昭	和	42	年	2月	府中中学校、八幡山で起工式 10月 町内の小中学校の教科用図書費の全額を町費負担
昭	和	44	年	9月	府中中学校、現在地に新校舎落成
昭	和	47	年	6月	町教育委員会事務局が旧府中中学校へ移転
昭	和	51	年	3月	体育館完成
昭	和	52	年	7月	プール完成
昭	和	53	年	4月	白根淳良 第3代校長に就任
昭	和	54	年	4月	津国恒雄 第4代校長に就任
昭	和	55	年	3月	普通棟屋上フェンス完成 7月 プレハブ校舎完成(～昭和55年)
昭	和	56	年	10月	グラント拡張工事(崖切削)完成
昭	和	59	年	2月	仮称第2中学校起工式 3月 府中中学校柏分級開級
昭	和	61	年	4月	吉岡進生 第5代校長に就任 (府中緑ヶ丘中学校設立により生徒一部分離)
昭	和	62	年	4月	校本 進 第6代校長に就任
平	成	元	年	4月	高橋信夫 第7代校長に就任
平	成	2	年	4月	足立龍夫 第8代校長に就任
平	成	3	年	2月	体育館大規模改修工事完成
平	成	4	年	4月	東 義昭 第9代校長に就任 8月 第1期大規模改修工事完了
平	成	5	年	8月	第2期大規模改修工事完了
平	成	6	年	8月	第3期大規模改修工事完了
平	成	8	年	8月	第4期大規模改修工事完了
平	成	9	年	4月	大知啓軌 第10代校長に就任 8月 第5期大規模改修工事完了 12月 テニスコート及び照明灯完成
平	成	10	年	2月	屋内体育館大規模改修工事完成
平	成	11	年	4月	正井嘉明 第11代校長に就任 広島県生徒指導推進校指定 教育相談室開設・聴覚児学級開設
平	成	12	年	8月	サッカー部・バスケットボール部(男子)・水泳部 …中国大会出場 10月 ひろしま国体府中町大会に集団演技等で協力
平	成	13	年	11月	創立50周年記念行事 吹奏楽部 …全国マーチング大会金賞(メイプル賞受賞)
平	成	14	年	8月	聴覚児学級改修工事完了
平	成	15	年	4月	村上 廣 第12代校長に就任
平	成	16	年	4月	校舎大規模改修工事
平	成	17	年	8月	サッカー部・バスケットボール部(男子)…中国大会出場
平	成	18	年	8月	サッカー部・バスケットボール部(男子)・水泳部…中国大会出場 特別棟校舎大規模改修工事 相談室新設
平	成	19	年	4月	樽谷和子 第13代校長に就任 8月 特別棟校舎(北東部分)大規模改修工事
平	成	20	年	4月	排水設備設置工事 6月 職員室空調設備工事 8月 卓球部(男子個人戦)…全国中学校卓球大会出場
平	成	21	年	4月	宮本哲史 第14代校長に就任
平	成	22	年	10月	体育館屋根工事
平	成	23	年	8月	剣道部(女子) …全国大会出場 吹奏楽部 …中国大会出場
平	成	24	年	4月	國沖 傑 第15代校長に就任 11月 吹奏楽部 …全日本マーチングコンテスト金賞
平	成	25	年	3月	吹奏楽部、福部真子(ジュニアオリンピック女子100mH優勝者)…メイプル賞受賞 体育館大規模改修工事終了
平	成	26	年	4月	広島県中学校学方向上対策事業の指定を受ける。 11月 吹奏楽部 …全日本マーチングコンテスト金賞
平	成	27	年	4月	追田 豊 第16代校長に就任
平	成	28	年	8月	福部真子…全日本中学校陸上選手権(女子四種競技優勝) 11月 吹奏楽部 …全日本マーチングコンテスト金賞(3年連続金)
平	成	29	年	3月	吹奏楽部、福部真子…メイプル賞受賞
平	成	30	年	4月	「広島県心の元気を育てる地域支援事業推進校」「広島県中学校不登校対策事業実践指定校」の指定を受ける。
平	成	31	年	4月	教室天井扇風機設置工事 12月 全日本マーチング・バントワーリング全国大会 銀賞
平	成	32	年	4月	「広島県小・中学校生徒指導実践指定校」の指定を受ける。 8月 給水塔設置工事
平	成	33	年	4月	「広島県小・中学校生徒指導実践指定校」「広島県小・中・高等学校道徳教育実践研究事業」の指定を受ける。
平	成	34	年	11月	全日本マーチングコンテスト全国大会金賞 3月 吹奏楽部メイプル賞受賞
平	成	35	年	4月	「道徳教育改善・充実」総合対策事業の指定を受ける。
平	成	36	年	3月	沖山侑子メイプル賞受賞
平	成	37	年	4月	大田 聡 第17代校長に就任 「広島県小・中学校生徒指導実践指定校」の指定を受ける。
平	成	38	年	1月	木村進幸 第18代校長に就任
平	成	39	年	4月	管理教室棟耐震化、教室棟・特別教室棟改築工事開始、仮設校舎での授業開始
平	成	40	年	4月	「学びの革新」パイロット校事業 実践指定校」の指定を受ける。
平	成	41	年	4月	「学びの革新」パイロット校事業 実践指定校」の指定を受ける。
平	成	42	年	7月	県剣道選手権大会男子個人戦 第1位 吉川小百合(全国大会出場)
平	成	43	年	11月	校舎大規模改修工事完了・新校舎落成
平	成	44	年	2月	創立70周年記念行事
平	成	45	年	4月	小山貴美 第19代校長に就任
平	成	46	年	4月	「広島県小・中学校生徒指導実践指定校」の指定を受ける。
平	成	47	年	3月	全日本アンサンブルコンテスト中国大会 打楽器八重奏 金賞(全国大会出場資格獲得)
平	成	48	年	4月	「令和2年度小・中・義務教育学校不登校等未然防止推進校」の指定を受ける。
平	成	49	年	4月	「探究的な学習の在り方に関する研究推進地域事業」「小・中・義務教育学校生徒指導サポート実践校」「青少年赤十字研究指定校」の指定を受ける。
平	成	50	年	7月	県剣道選手権大会男子個人戦 第2位 相原右京(全国大会出場)
平	成	51	年	4月	中坊京子 第20代校長に就任 「探究的な学習の在り方に関する研究推進地域事業」「青少年赤十字研究指定校」「中学校英語におけるICTを活用した言語活動充実プロジェクト」「特別支援学級支援プロジェクト」の指定を受ける。
平	成	52	年	7月	県剣道選手権大会男子個人戦 第1位 相原右京(全国大会出場)
平	成	53	年	3月	全国アンサンブルコンテスト 打楽器八重奏 銀賞 日本ジュニア管打楽器コンクール出場

学校運営組織図

令和5年度 校務運営組織図



教育課程

	1	2	3	4	5	6	7	8	9	10	11	12	13	14	15	16	17	18	19	20	21	22	23	24	25	26	27	28	29	30
第1学年	国語	社会	数学	理科	音楽	美術	保健体育	技術・家庭	外国語	道徳	特活	総合	調整	140h	書写 20h	105h	140h	105h	45h	45h	105h	保健 12h	70h	140h	35h	35h	50h			
	国語	社会	数学	理科	音楽	美術	保健体育	技術・家庭	外国語	道徳	特活	総合	調整	140h	書写 20h	105h	105h	140h	35h	35h	105h	保健 17h	70h	140h	35h	35h	70h			
第2学年	国語	社会	数学	理科	音楽	美術	保健体育	技術・家庭	外国語	道徳	特活	総合	調整	105h	書写 10h	140h	140h	140h	35h	35h	105h	保健 19h	35h	140h	35h	35h	70h			
	国語	社会	数学	理科	音楽	美術	保健体育	技・家	外国語	道徳	特活	総合	調整	105h	書写 10h	140h	140h	140h	35h	35h	105h	保健 19h	35h	140h	35h	35h	70h			

日課表

令和5年度 日課表

時間	区分	月	火	水	木	金	土	日	
8:10~8:15	職員朝会	学年M	○	学年M	学年M	○			
8:20~8:30	朝の図学活	朝読書	朝読書 ※読み聞かせ	MDT (月1回)	朝読書	朝読書			
8:30~8:35		SHR	SHR	SHR	SHR	SHR			
8:45~12:35	授業	授業 1~4校時	授業 1~4校時	授業 1~4校時	授業 1~4校時	授業 1~4校時			
12:35~12:50	給食	給食準備 (教室待機・セルフ式配膳)							
12:50~13:10		給食	給食	給食	給食	給食	給食		
13:10~13:30	休憩	休憩 (グラウンド・図書室開放)							
13:35~14:25	授業	授業 5校時	授業 5校時	授業 5校時	授業 5校時	授業 5校時	部活動 半日	部活動 休養日	
14:35~15:25	授業	授業 6校時	授業 6校時	授業 6校時	授業 6校時	授業 6校時			
15:35~15:45	掃除	掃除		SHR	掃除				
15:50~16:00	帰りの短学活	SHR	SHR	15:50~16:40 研修・諸会議	SHR	SHR			
16:10~16:40	放課後	③生徒委員会 部活動	部活動	定時退庁日	部活動	部活動 ①③補充教室			
16:40~17:55						部活動			